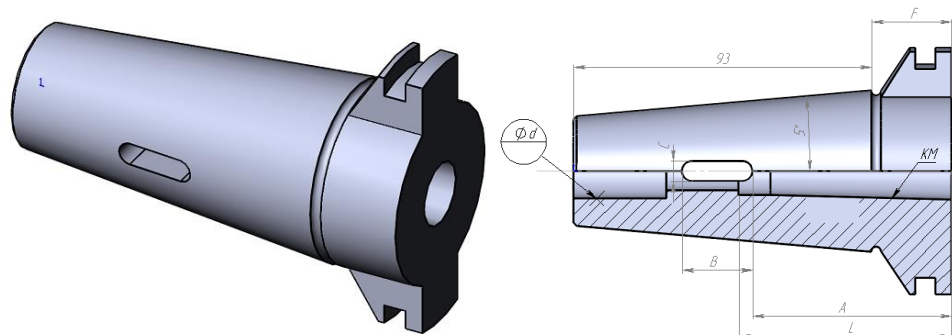


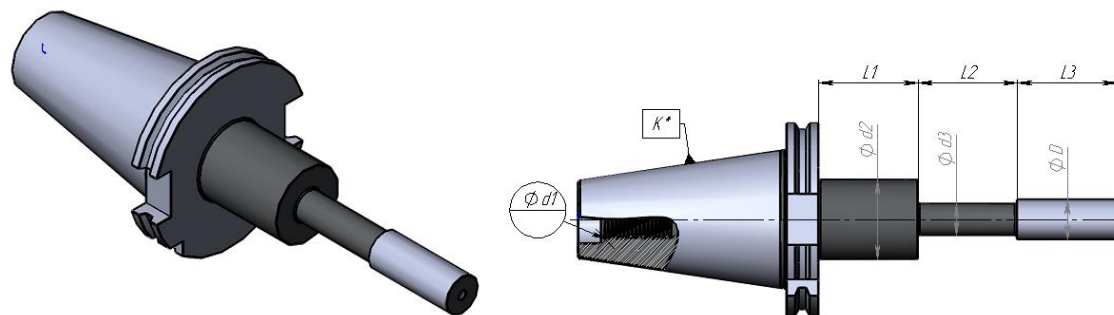
# Втулки переходные/ Morse taper adapters

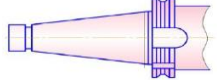
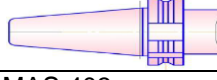
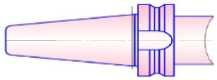
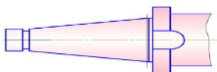
Втулки предназначены для крепления инструмента с хвостовиком Конус Морзе типа ВЕ, ВЕК ГОСТ 25557-2006.



Обозначение	КМ	A	L	B	C	d	F
МИ.О.КМ.0111	1	52	56	19	5,2	8,7	25
МИ.О.КМ.0112	2	62	67	22	6,3	13,5	25
МИ.О.КМ.0113	3	78	84	27	7,9	18,5	25
МИ.О.КМ.0114	4	98	107	32	11,9	24,5	25
МИ.О.КМ.0115	5**	125	135	38	15,9	24,5	**
МИ.О.КМ.0116	6**	177	188	47	19	24,5	**

## Тестовая оправка



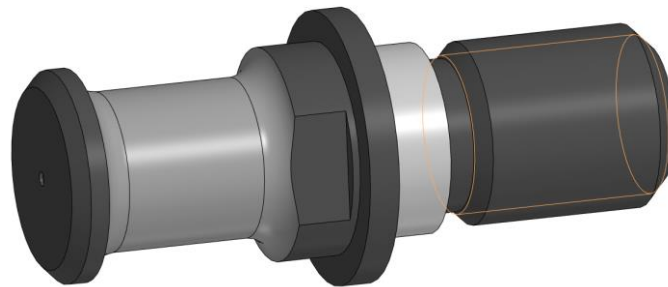
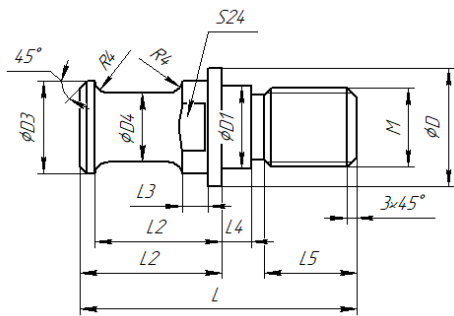
Хвостовик	Обозначение	K*	D (±0,02)	d1	d2	d3	L1	L2	L3
ГОСТ 25827-93 исп. 3 	МИ.О.30.3.9201	30	20	M12	25	10	20	20	30
	МИ.О.40.3.9201	40	20	M16	30	12	30	30	30
	МИ.О.45.3.9201	45	20	M20	35	14	40	40	40
	МИ.О.50.3.9201	50	20	M24	40	16	50	50	50
Din 69871-A (ISO 7388/1) ГОСТ 25827-93 исп. 2 	МИ.О.30.2.9201	30	20	M12	25	10	20	20	30
	МИ.О.40.2.9201	40	20	M16	30	12	30	30	30
	МИ.О.45.2.9201	45	20	M20	35	14	40	40	40
	МИ.О.50.2.9201	50	20	M24	40	16	50	50	50
MAS 403 	МИ.О.30.M.9201	30	20	M12	25	10	20	20	30
	МИ.О.40.M.9201	40	20	M16	30	12	30	30	30
	МИ.О.45.M.9201	45	20	M20	35	14	40	40	40
	МИ.О.50.M.9201	50	20	M24	40	16	50	50	50
Din 2080 ГОСТ 25827-93 исп. 1 	МИ.О.30.1.9201	30	20	M12	25	10	20	20	30
	МИ.О.40.1.9201	40	20	M16	30	12	30	30	30
	МИ.О.45.1.9201	45	20	M20	35	14	40	40	40
	МИ.О.50.1.9201	50	20	M24	40	16	50	50	50

По специальному заказу возможно изготовление любых размеров, не указанных в таблице.

\*– Размеры хвостовиков см. стр.1

\*\*– Поставляется по спецзаказу

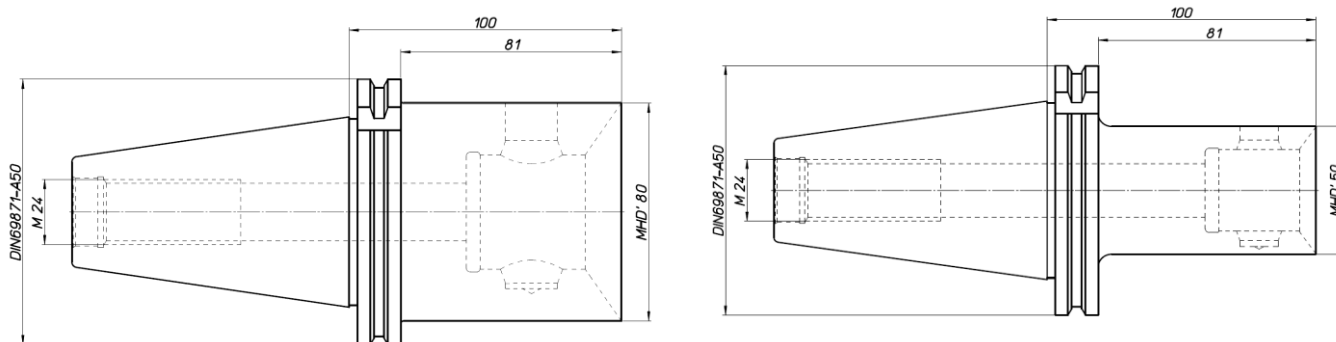
## Штрель (затяжной винт)



Обозначение	K*	M	D	D1	D3	D4	L	L1	L2	L3	L4	L5	S
МИ.30.12044	30	M12	17	13	13	9	44	24	21,5	4	4,5	14	10
МИ.40.16054	40	M16	23	17	19	14	54	26	23	5	7	18	17
МИ.50.24074	50	M24	36	25	28	21	74	34	29,5	6	9	28	24
МИ.50.24084	50	M24	36	25	28	21	84	43	38,5	8	9	28	24

По специальному заказу возможно изготовление любых размеров, не указанных в таблице.

## Оправка для расточной головки



Обозначение	K*	Наименование	MHD	L	L1
МИ.О.50.1.9211	50	DIN2080-A50 MHD'50.100	50	100	81
МИ.О.50.1.9212	50	DIN2080-A50 MHD'80.100	80	100	81
МИ.О.50.2.9211	50	DIN69871-A50 MHD'50.100	50	100	81
МИ.О.50.2.9212	50	DIN69871-A50 MHD'80.100	80	100	81

По специальному заказу возможно изготовление любых размеров, не указанных в таблице.

\* – Размеры хвостовиков см. стр.1

\*\* – Поставляется по спецзаказу