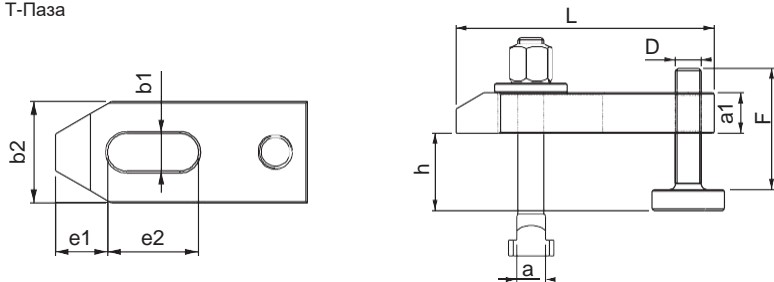




Артикул		L	МИ.1330		e1	e2	b1	МИ.1610	h	МИ.1490 D x F	
			a1	b2							
МИ.1170.1010080	10	80	15	30	15	30	11	M10x10x80	10-35	M10x42	370
МИ.1170.1212100	12	100	20	40	21	40	14.5	M12x12x100	12-40	M12x50	740
МИ.1170.1212125	12	125	20	40	21	50	14.5	M12x12x160	12-85	M12x95	940
МИ.1170.1214100	14	100	20	40	21	40	14.5	M12x14x100	12-40	M12x50	705
МИ.1170.1214125	14	125	20	40	21	50	14.5	M12x14x160	12-85	M12x95	965
МИ.1170.1616125	16	125	25	50	26	45	18.5	M16x16x125	15-50	M16x62	1115
МИ.1170.1616160	16	160	25	50	26	65	18.5	M16x16x160	15-85	M16x97	1870
МИ.1170.1618125	18	125	25	50	26	45	18.5	M16x18x125	15-50	M16x62	1540
МИ.1170.1618160	18	160	25	50	26	65	18.5	M16x18x160	15-85	M16x97	1900
МИ.1170.2020160	20	160	30	60	30	60	22.5	M20x20x160	15-45	M20x62	1675
МИ.1170.2020200	20	200	30	60	30	80	22.5	M20x20x200	15-80	M20x97	3295
МИ.1170.2022160	22	160	30	60	30	60	22.5	M20x22x160	15-45	M20x62	2730
МИ.1170.2022200	22	200	30	60	30	80	22.5	M20x22x200	15-80	M20x97	3340
МИ.1170.2424160	24	160	30	70	35	60	26.5	M24x24x160	16-60	M24x81	3465
МИ.1170.2424200	24	200	30	70	35	80	26.5	M24x24x200	16-95	M24x116	4660
МИ.1170.2428160	28	160	30	70	35	60	26.5	M24x28x160	16-60	M24x81	5560
МИ.1170.2428200	28	200	30	70	35	80	26.5	M24x28x200	16-95	M24x116	4755

МИ.1170 Комбинированный прижим с регулируемым опорным болтом

• Подходит для DIN 650 Т-Паза

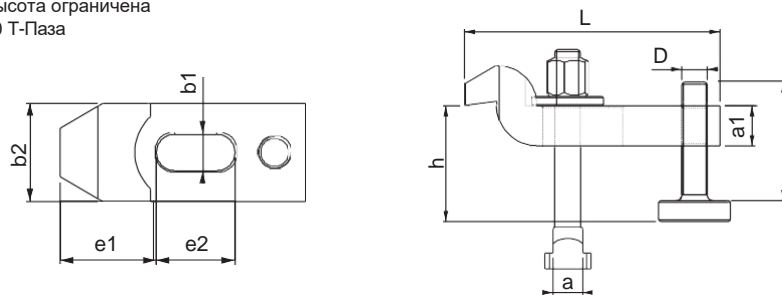


Артикул		L	МИ.1450		e1	e2	b1	МИ.1610	h	МИ.1490 D x F	
			a1	b2							
МИ.1190.1010100	10	100	15	30	32	32	11	M10x10x80	26-50	M10x42	405
МИ.1190.1212125	12	125	20	40	40	40	14.5	M12x12x100	33-60	M12x50	870
МИ.1190.1214125	14	125	20	40	40	40	14.5	M12x14x100	37-60	M12x50	890
МИ.1190.1616160	16	160	25	50	49	50	18.5	M16x16x125	41-75	M16x62	1785
МИ.1190.1618160	18	160	25	50	49	50	18.5	M16x18x125	41-75	M16x62	1810
МИ.1190.2020200	20	200	30	60	55	70	22.5	M20x20x160	46-75	M20x62	3105
МИ.1190.2022200	22	200	30	60	55	70	22.5	M20x22x160	46-75	M20x62	3155
МИ.1190.2424200	24	200	35	70	72	60	26	M24x24x200	52-95	M24x81	4695
МИ.1190.2428200	28	200	35	70	72	60	26	M24x28x200	52-95	M24x81	4790

МИ.1190 Комбинированный Z-образный прижим с регулируемым болтом

• Используется, если высота ограничена

• Подходит для DIN 650 Т-Паза

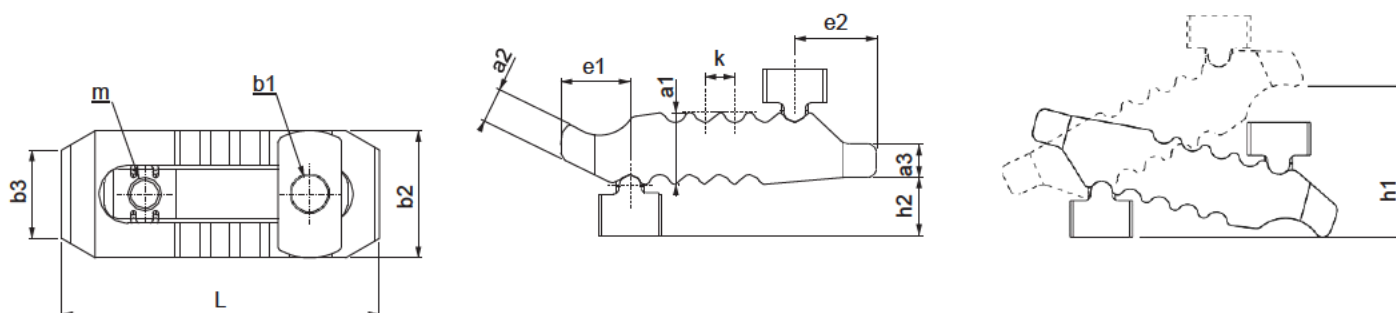




Артикул		a1	a2	a3	b2xL	b3	e1	e2	h2	k	b1	m	h1	kgf	
МИ.1195.44115	10-12-14	27	12.5	12	44x115	30	25	30	21	11	13	M12	0-55	3000	506
МИ.1195.55150	12-14-16-18	36	18	17	55x150	41	35	36	23	12	17	M16	0-70	4000	1382
МИ.1195.63187	16-18-20-22	42	25	20	63x187	30	44	44	32.5	14	21	M20	0-80	6000	2241
МИ.1195.70235	20-22-24-28	51	36.5	24	70x235	30	60	47	34	17	25	M20	0-100	7500	3550

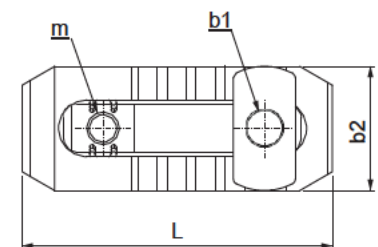
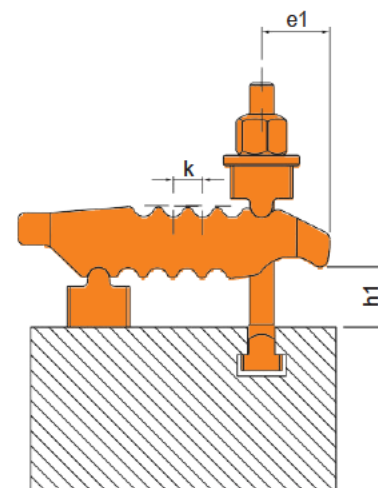
МИ.1195 Двухсторонний прижим

- Кованный
- Закаленный
- Черное покрытие



Комбинированные двухсторонние прижимы

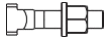
Артикул	b1	b2xL	e1	h1	k	m			Сила зажима kgf	
МИ.1195.1010100	13	44x115	25	0-55	11	M12	10	M10x10x100	2500	613
МИ.1195.1212125	13	44x115	25	0-55	11	M12	12	M12x12x125	3000	686
МИ.1195.1214125	13	44x115	25	0-55	11	M12	14	M12x14x125	3000	705
МИ.1195.1212160	17	55x150	35	0-70	12	M16	12	M12x12x160	3500	1591
МИ.1195.1214160	17	55x150	35	0-70	12	M16	14	M12x14x160	3500	1610
МИ.1195.1616160	17	55x150	35	0-70	12	M16	16	M16x16x160	4000	1798
МИ.1195.1618160	17	55x150	35	0-70	12	M16	18	M16x18x160	4000	1818
МИ.1195.1616200	21	63x187	44	0-80	14	M20	16	M16x16x200	5500	2715
МИ.1195.1618200	21	63x187	44	0-80	14	M20	18	M16x18x200	5500	3018
МИ.1195.2020200	21	63x187	44	0-80	14	M20	20	M20x20x200	6000	3018
МИ.1195.2022200	21	63x187	44	0-80	14	M20	22	M20x22x200	6000	3060
МИ.1195.2020250	25	70x235	60	0-100	17	M20	20	M20x20x250	7000	4368
МИ.1195.2022250	25	70x235	60	0-100	17	M20	22	M20x22x250	7000	4410
МИ.1195.2424250	25	70x235	60	0-100	17	M20	24	M24x24x250	7500	4895
МИ.1195.2428250	25	70x235	60	0-100	17	M20	28	M24x28x250	7500	4966

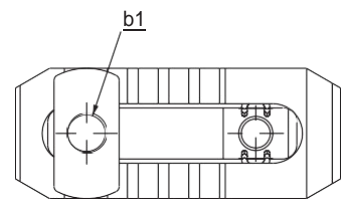
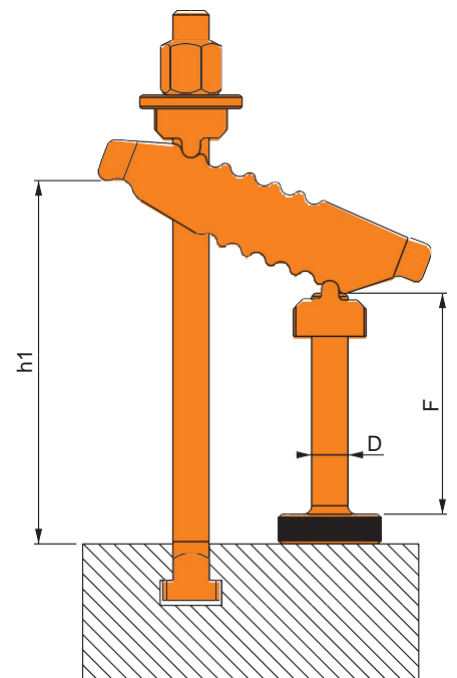


МИ.1195 Комбинированный двухсторонний прижим

- Подходит для DIN 650 T-паза



Артикул	B1	D x F	 DIN 787	h1
МИ.1195.10101005013	13	M12x50	M10x10x100	15-31
МИ.1195.12121605013	13	M12x50	M12x12x160	15-97
МИ.1195.12141605013	13	M12x50	M12x14x160	15-97
МИ.1195.12122006217	17	M16x62	M12x12x200	18-126
МИ.1195.12142006217	17	M16x62	M12x14x200	18-126
МИ.1195.16162006217	17	M16x62	M16x16x200	18-126
МИ.1195.16182006217	17	M16x62	M16x18x200	18-126
МИ.1195.12122009717	17	M16x97	M12x12x200	18-120
МИ.1195.12142009717	17	M16x97	M12x14x200	18-120
МИ.1195.16162509717	17	M16x97	M16x16x250	39-161
МИ.1195.16182509717	17	M16x97	M16x18x250	39-161
МИ.1195.16162506221	21	M20x62	M16x16x250	18-129
МИ.1195.16182506221	21	M20x62	M16x18x250	18-129
МИ.1195.20202506221	21	M20x62	M20x20x250	18-129
МИ.1195.20222506221	21	M20x62	M20x22x250	18-129
МИ.1195.16162509721	21	M20x97	M16x16x250	18-151
МИ.1195.16182509721	21	M20x97	M16x18x250	18-151
МИ.1195.20203159721	21	M20x97	M20x20x315	42-184
МИ.1195.20223159721	21	M20x97	M20x22x315	42-184
МИ.1195.20203156225	25	M20x62	M20x20x315	21-147
МИ.1195.20223156225	25	M20x62	M20x22x315	21-147
МИ.1195.24243156225	25	M20x62	M24x24x315	21-147
МИ.1195.24283156225	25	M20x62	M24x28x315	21-147
МИ.1195.20203159725	25	M20x97	M20x20x315	21-182
МИ.1195.20223159725	25	M20x97	M20x22x315	21-182
МИ.1195.24243159725	25	M20x97	M24x24x315	21-182
МИ.1195.24283159725	25	M20x97	M24x28x315	21-182



МИ.1195 Комбинированный двухсторонний прижим

- Подходит для DIN 650 Т-паза

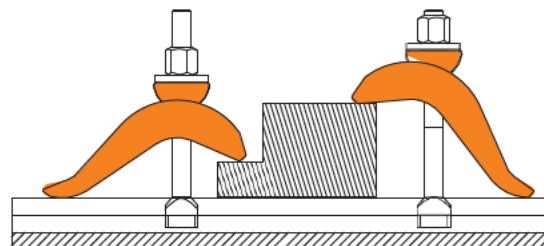
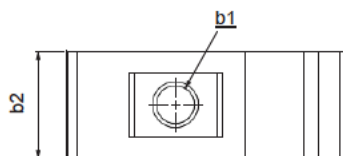
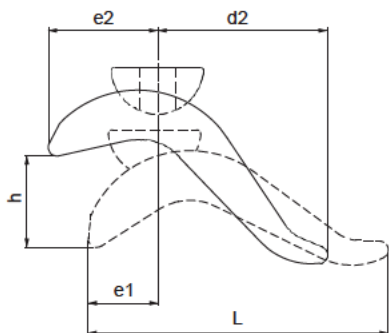


Артикул			b1	b2xL	d	e1	e2	h	
МИ.1200.50140	-	-	17	50x140	60	30	55	75	900
МИ.1200.60175	-	-	21	60x175	80	40	70	85	1600
МИ.1200.12125	12	M12x12x125	17	50x140	60	30	55	0-50	1070
МИ.1200.14125	14	M12x14x125	17	50x140	60	30	55	0-55	1080
МИ.1200.16160	16	M16x16x160	17	50x140	60	30	55	0-75	1270
МИ.1200.18160	18	M16x18x160	17	50x140	60	30	55	0-75	1280
МИ.1200.20200	20	M20x20x200	21	60x175	80	40	70	0-85	2300
МИ.1200.22200	22	M20x22x200	21	60x175	80	40	70	0-85	2370



МИ.1200 S-образный прижим

- Кованая сталь
- Закаленные
- Цинковое покрытие

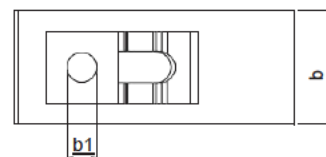
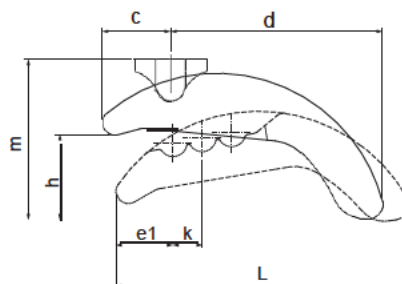


Ступенчатые прижимы



Артикул	b1			m	h	b x L	c	d	e1	k x3	
МИ.1205.017	17	16-18	-	93	15-50	65x165	39	128	30	17	2.10
МИ.1205.021	21	20-22	-	111	20-65	75x189	43	146	33	19	3.20
МИ.1205.025	25	24-28	-	126	20-75	85x213	49	164	39	21	4.50
МИ.1205.031	31	36	-	143.5	20-85	95x238	56	182	46	23	6.30
МИ.1205.016	17	16	M16x16x125	93	15-50	65x165	39	128	30	17	2.50
МИ.1205.018	17	18	M16x18x125	93	15-50	65x165	39	128	30	17	2.50
МИ.1205.020	21	20	M20x20x160	111	20-65	75x189	43	146	33	19	3.90
МИ.1205.022	21	22	M20x22x160	111	20-65	75x189	43	146	33	19	3.90
МИ.1205.024	25	24	M24x24x200	126	20-75	85x213	49	164	39	21	5.70
МИ.1205.028	25	28	M24x28x200	126	20-75	85x213	49	164	39	21	5.70
МИ.1205.036	31	36	M30x36x250	143.5	20-85	95x238	56	182	46	23	8.80

МИ.1205 Ступенчатый прижим

- Возможно применять на 15-85 мм без поддержки.
- Кованая сталь
- Закаленный
- Цинковое покрытие



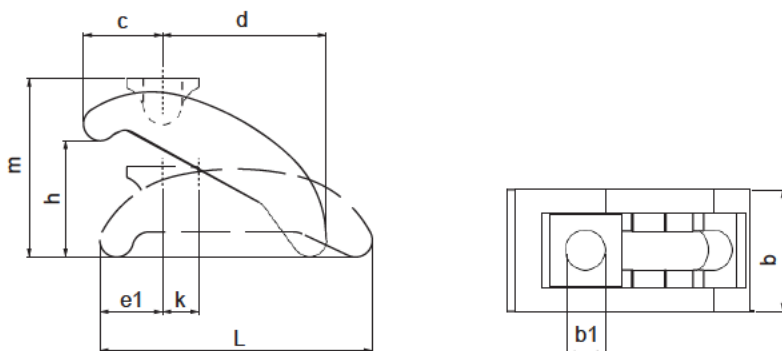


Артикул	b1	a	 DIN 787	m	h	b x L	c	d	e1	k x4	
МИ.1210.013	13	12-14	-	52	0-40	40x90	28	48	23	14	340
МИ.1210.017	18	16-18	-	80	0-60	58x130	38	74	29	18	990
МИ.1210.021	22	20-22	-	98	0-75	68x140	46	80	32	20	1450
МИ.1210.025	26	24-28	-	110	0-90	78x175	52	100	39	24	2360
МИ.1210.012	13	12	M12x12x100	52	0-40	40x90	28	48	23	14	400
МИ.1210.014	13	14	M12x14x100	52	0-40	40x90	28	48	23	14	420
МИ.1210.016	18	16	M16x16x160	80	0-60	58x130	38	74	29	18	1140
МИ.1210.018	18	18	M16x18x160	80	0-60	58x130	38	74	29	18	1145
МИ.1210.020	22	20	M20x20x200	98	0-75	68x140	46	80	32	20	1560




МИ.1210 Ступенчатый прижим

- Возможно применять на 0-75 мм без поддержки
- Кованая сталь
- Закаленный
- Цинковое покрытие

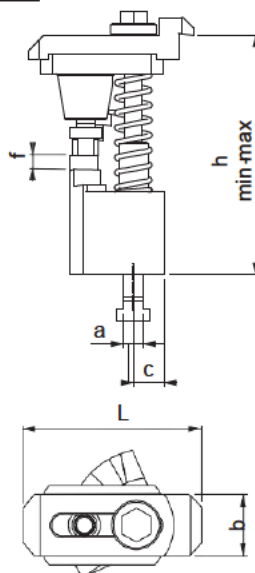


Комбинированные ступенчатые прижимы

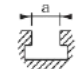

Артикул	a	h min - max	f	c	L	b	
МИ.1230.01	14-16-18-20-22	40 - 80	5	16	110	38	1200
МИ.1230.02		70 - 125	10	16	110	38	1490
МИ.1230.03		120 - 175	10	18	110	38	2700
МИ.1230.04		170 - 225	10	23	110	38	4260

МИ.1230 Комбинированный ступенчатый прижим

- Двустороннее использование зажима обеспечивает преимущество в ограниченном пространстве
- Подходит для DIN 650 T-паза
- Зажим из закаленной стали
- Класс прочности болта: 10.9
- Корпус окрашен, остальные части имеют черное покрытие



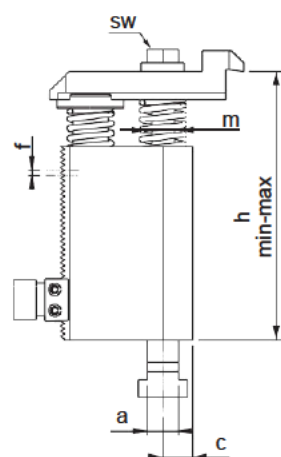
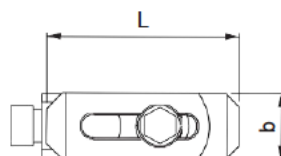


Артикул		h min-max	f	c	L	b	m	sw	Сила зажима Kgf	Nm	
МИ.1250.02	14-16-18-20-22	80-137	3	17	110	38	M12	19	2250	85	2015
МИ.1250.03		125-224	3	17	110	38	M12	19	2250	85	2910
МИ.1250.04		160-300	3	17	110	38	M12	19	2250	85	3665


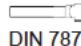



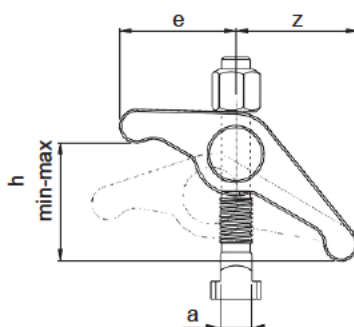
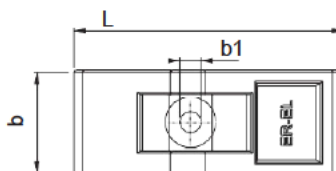
МИ.1250 Комбинированный прижим

- Двустороннее использование зажима и его ступенчатая опора обеспечивают преимущество в ограниченном пространстве
- Подходит для DIN 650 Т-паза
- Зажим из закаленной стали
- Класс прочности болта: 10.9
- Черное покрытие



Подпружиненные прижимы без поддержки

Артикул		h min-max	 DIN 787	b1	e	z	L	b	
МИ.1270.1012	12	0-45	M10x12x125	11	48	61	109	40	660
МИ.1270.1214	14	0-45	M12x14x125	13	48	61	109	40	705
МИ.1270.1416	16	0-55	M14x16x125	15	57	72	129	50	1190
МИ.1270.1618	18	0-55	M16x18x125	17	57	72	129	50	1265



МИ.1270 Подпружиненный прижим без поддержки

- Возможно применять на 0-55 мм без поддержки
- Зажим из закаленной стали
- Класс прочности болта: 12.9
- Цинковое покрытие





Комбинированные прижимы со втулкой

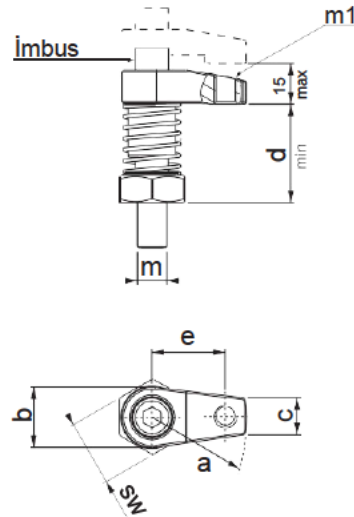
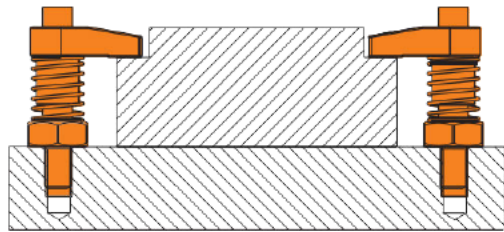
МПЛ Инжиниринг

Артикул	a	b	c	d	e	m	sw	m1	imbus	Сила зажима Kgf	Крутящий момент (N-m)	(g)
МИ.1275.3012	30	28	16	40	23	M12	30	M8	M10	750	20	300
МИ.1275.5012	50	32	20	45	40	M12	36	M12	M12	1000	30	500
МИ.1275.5016	50	32	20	45	40	M16	36	M12	M12	1000	30	510
МИ.1275.6016	60	40	25	45	45	M16	41	M16	M16	1250	45	750



МИ.1275 Комбинированный прижим со втулкой

- Удобен для работы в ограниченном пространстве
- Закаленный
- Черное покрытие



Комбинированные прижимы со втулкой

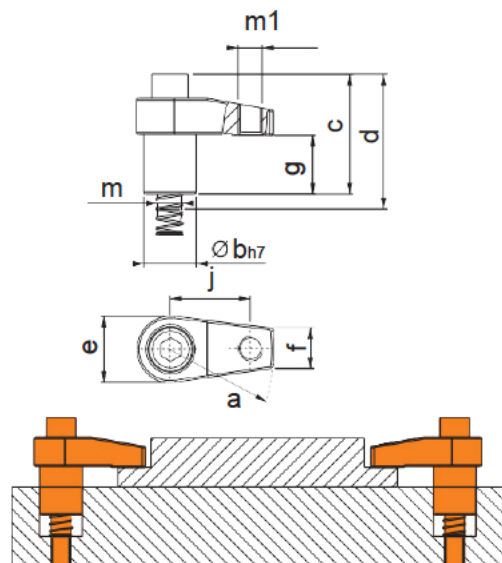
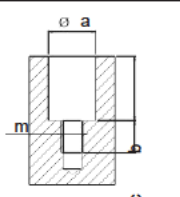
Артикул	a	∅ b h7	c	d	e	f	g	m	m1	j	Сила зажима Kgf	(g)
МИ.1280.3010	30	22	58	80	28	16	30	M10	M8	23	750	220
МИ.1280.5012	50	26	70	90	32	20	40	M12	M12	40	1100	400
МИ.1280.6016	60	32	74	95	40	25	40	M16	M16	45	1250	610




МИ.1280 Комбинированный прижим со втулкой

- Удобен для работы в ограниченном пространстве, для низких заготовок
- Закаленный
- Черное покрытие

Артикул	a (F7)	b	c	m
МИ.1280.3010	22	30	20	M10
МИ.1280.5012	26	40	25	M12
МИ.1280.6016	32	40	25	M16

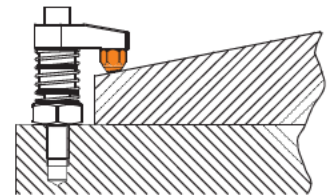
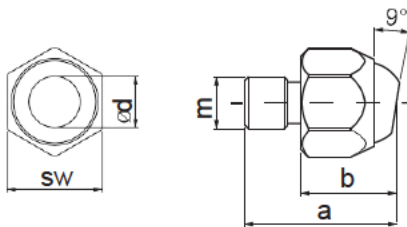





Артикул	a	b	m	d	sw	
МИ.1282.0825	25	12	M8	8	14	10
МИ.1282.1030	30	17	M10	10	17	30
МИ.1282.1235	35	22	M12	12	22	60
МИ.1282.1642	42	26	M14	14	27	125

МИ.1282 Головка поворотная

- Головка с гладкой поворотной опорой
- Используется споз. МИ.1275 и МИ.1280
- Закаленная
- Черное покрытие

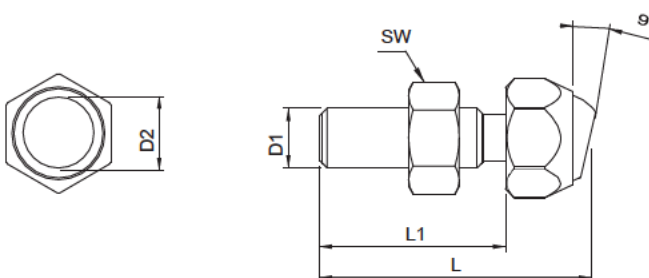


Головки поворотные


Артикул	D1	D2	L	L1	SW	
МИ.1282.25D	M8	8	36.6	25	13	26
МИ.1282.30D	M10	10	45.7	30	17	42
МИ.1282.35D	M12	12	50.7	35	17	53
МИ.1282.40D	M16	14	60.7	40	24	117
МИ.1282.50D	M20	14	77.3	50	30	240

МИ.1282 Головка поворотная (удлиненная)

- Головка с гладкой поворотной опорой
- Используется споз. МИ.1275 и МИ.1280
- Закаленная
- Черное покрытие



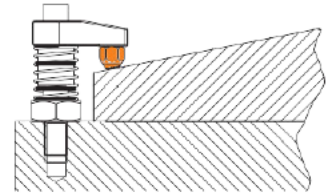
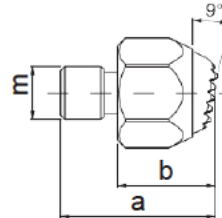
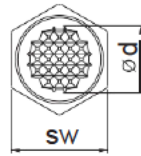


Артикул	a	b	m	d	sw	
МИ.1283.0825	25	12	M8	8	14	10
МИ.1283.1030	30	17	M10	10	17	30
МИ.1283.1235	35	22	M12	12	22	60
МИ.1283.1642	42	26	M14	14	27	120

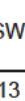


МИ.1283 Головка поворотная

- Головка с ребристой поворотной опорой.
- Закаленная
- Черное покрытие

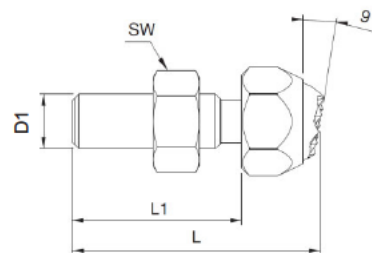


Головки поворотные (удлиненные)


Артикул	D1	D2	L	L1	SW	
МИ.1283.25T	M8	8	36.6	25	13	26
МИ.1283.30T	M10	10	45.7	30	17	42
МИ.1283.35T	M12	12	50.7	35	17	53
МИ.1283.40T	M16	14	60.7	40	24	117
МИ.1283.50T	M20	14	77.3	50	30	240

МИ.1283 Головка поворотная (удлиненная)

- Головка с ребристой поворотной опорой.
- Используется с поз. МИ.1275 и МИ.1280
- Закаленная
- Черное покрытие



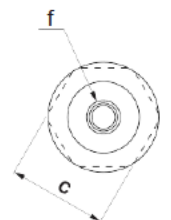
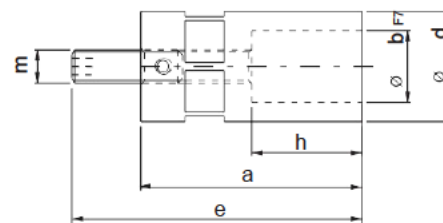
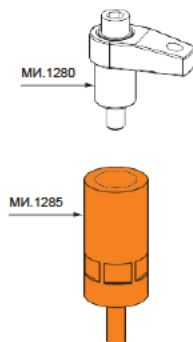
Удлинитель

Артикул	a	b F7	c	d	e	f	m	h	
МИ.1285.12080	80	26	36	40	110	M12	M12	40	600
МИ.1285.12100	100	26	36	40	130	M12	M12	40	795
МИ.1285.16080	80	32	46	50	110	M16	M16	40	945
МИ.1285.16100	100	32	46	50	130	M16	M16	40	1230



МИ.1285 Удлинитель

- Используется с поз. МИ1280 для прижима высоких заготовок
- Закаленный
- Черное покрытие

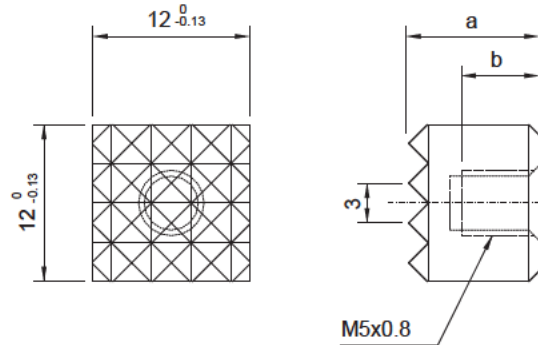




Артикул	a $(\begin{smallmatrix} 0 \\ -0.13 \end{smallmatrix})$	b	(g)
МИ.1287.СТ9120	12	7.8	13

МИ.1287 Квадратный прижим

- Закаленный
- Черное покрытие

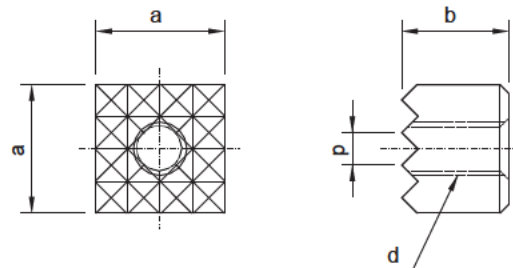


Артикул	a $(\begin{smallmatrix} 0 \\ -0.13 \end{smallmatrix})$	b $(\begin{smallmatrix} 0 \\ -0.13 \end{smallmatrix})$	d	p	(g)
МИ.1287.HS9102	10	12	M5x0.8	2.3	7.5
МИ.1287.HS9122	12	12	M5x0.8	3	11
МИ.1287.HS9160	16	12	M6x1	3	17
МИ.1287.HS9202	20	12	M5x0.8	3	33.5
МИ.1287.HS9252	25	12	M6x1	3	53

МИ.1287 Квадратный прижим

- Закаленный
- Черное покрытие

Квадратные прижимы

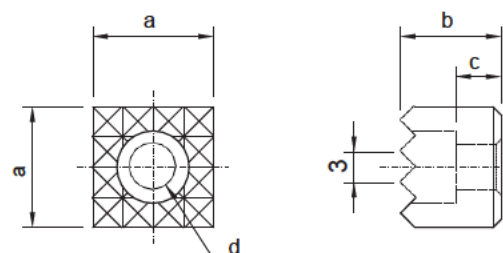


Артикул	a $(\begin{smallmatrix} 0 \\ -0.13 \end{smallmatrix})$	b $(\begin{smallmatrix} 0 \\ -0.13 \end{smallmatrix})$	c	d	(g)
МИ.1287.HS9122C	12	12	6.5	M4	10
МИ.1287.HS9160C	16	12	4.5	M4	16
МИ.1287.HS9202C	20	12	5.5	M5	31
МИ.1287.HS9252C	25	12	4.5	M6	49

МИ.1287 Квадратный прижим

- Закаленный
- Черное покрытие

Квадратные прижимы

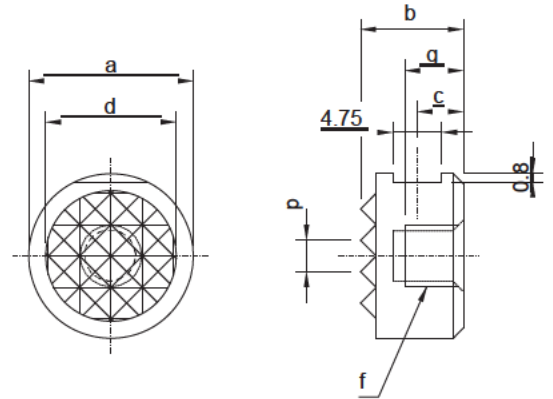




Артикул	$\begin{matrix} a \\ 0 \\ -0.13 \end{matrix}$	$\begin{matrix} b \\ 0 \\ -0.13 \end{matrix}$	c	d	f	g	p	$\begin{matrix} \text{г} \\ (g) \end{matrix}$
МИ.1288.СТ102	10	12	6	7.9	M5x0.8	8	2.3	6
МИ.1288.СТ122	12	12	6	9.5	M5x0.8	8	3	9
МИ.1288.СТ162	16	12	6	12.7	M6x1	7.8	3	17
МИ.1288.СТ202	20	12	6	15.9	M6x1	7.8	3	28
МИ.1288.СТ252	25	12	6	19.1	M6x1	7.8	3	43

МИ.1288 Круглый прижим

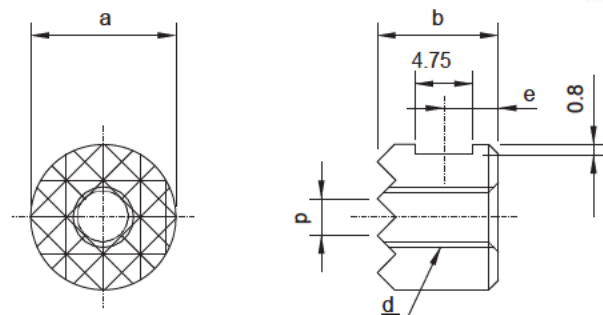
- Закаленный
- Черное покрытие



Артикул	$\begin{matrix} a \\ 0 \\ -0.13 \end{matrix}$	$\begin{matrix} b \\ 0 \\ -0.13 \end{matrix}$	d	e	p	$\begin{matrix} \text{г} \\ (g) \end{matrix}$
МИ.1288.HS102	10	12	M5x0.8	6	2.3	6
МИ.1288.HS122	12	12	M5x0.8	6	3	9
МИ.1288.HS162	16	12	M6x1	6	3	15
МИ.1288.HS202	20	12	M6x1	6	3	25
МИ.1288.HS252	25	12	M6x1	6	3	40

МИ.1288 Круглый прижим

- Закаленный
- Черное покрытие

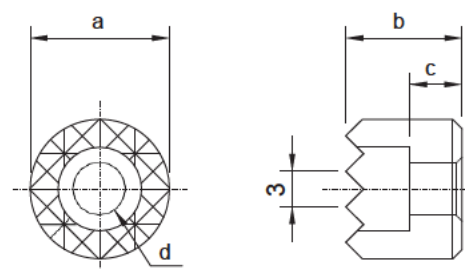


Круглые прижимы

Артикул	$\begin{matrix} a \\ 0 \\ -0.13 \end{matrix}$	$\begin{matrix} b \\ 0 \\ -0.13 \end{matrix}$	c	d	$\begin{matrix} \text{г} \\ (g) \end{matrix}$
МИ.1288.HS122C	12	12	6.5	M4	8
МИ.1288.HS162C	16	12	6.5	M4	15
МИ.1288.HS202C	20	12	6.5	M5	23
МИ.1288.HS252C	25	12	6.5	M6	38

МИ.1288 Круглый прижим

- Закаленный
- Черное покрытие



Круглые прижимы

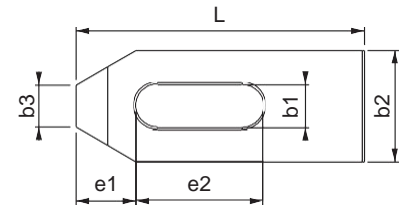



Артикул	L	b1	Метрич. Дюйм.		a	b2	b3	e1	e2	
			Метрич.	Дюйм.						
МИ.1290.06050 МИ.1290.06080	50 80	6.6	M6	1/4	10	20	8	10	20 30	50 95
МИ.1290.08060 МИ.1290.08100	60 100	9	M8	5/16	12	25	10	13	22 45	100 170
МИ.1290.10080 МИ.1290.10100	80 100	11	M10	3/8	15	30	12	15	30 45	190 225
МИ.1290.12100 МИ.1290.12125	100 125	14.5	M12-M14	1/2	20	40	14	21	45 55	435 580
МИ.1290.16125 МИ.1290.16160	125 160	18.5	M16-M18	5/8	25	50	18	26	55 65	855 1175

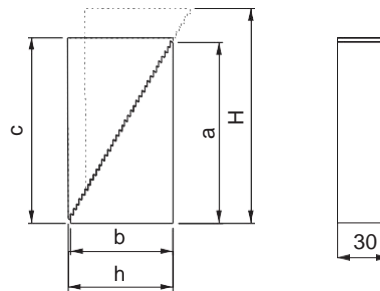


МИ.1290 Зубчатый регулируемый зажим

- Используется совместно с поз. МИ.1310
- Закаленный
- Черное покрытие



Артикул	h-H	a	b	c	min-max	
МИ.1310.01	37-85	57	35	60	0-40	505
МИ.1310.02	48-112	73	45	76	0-60	825
МИ.1310.03	58-139	90	55	93	0-75	1250
МИ.1310.04	66-165	108	64	111	0-90	685

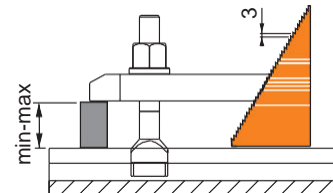



Зубчатые опоры



МИ.1310 Зубчатая опора

- Используется совместно с поз. МИ.1290
- Черное покрытие



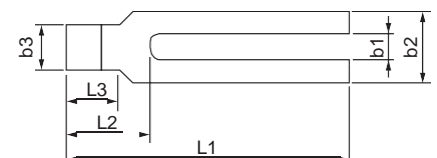
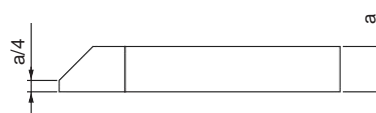
Артикул	b1	L1	Метрич. Дюйм.		a	b2	b3	L2	L3	
			Метрич.	Дюйм.						
МИ.1320.08100	9	100	M8	5/16	15	30	16	32	18	240
МИ.1320.10125	11	125	M10	3/8	20	30	20	38	24	380
МИ.1320.12160	14.5	160	M12-M14	1/2	25	40	24	47	30	800
МИ.1320.12200	14.5	200	M12-M14	1/2	25	40	24	47	30	950
МИ.1320.16200	18.5	200	M16-M18	5/8	30	50	28	57	36	1500
МИ.1320.16250	18.5	250	M16-M18	5/8	30	50	28	57	36	1850
МИ.1320.20250	22.5	250	M20-M22	3/4	40	60	35	68	45	2900
МИ.1320.20315	22.5	315	M20-M22	3/4	40	60	35	68	45	3600
МИ.1320.24250	26	250	M24	1	40	70	43	83	56	3400
МИ.1320.24315	26	315	M24	1	40	70	43	83	56	4300
МИ.1320.30315	33	315	M30	1 1/4	50	80	50	88	56	6000
МИ.1320.30400	33	400	M30	1 1/4	50	80	50	88	56	7300

Раздвоенные прижимы



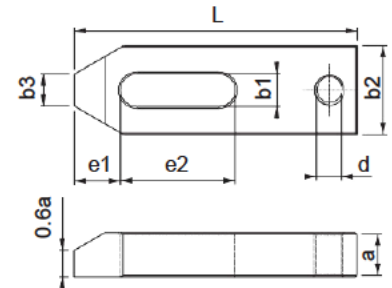
МИ.1320 Раздвоенный прижим

- Закаленный
- Черное покрытие





Артикул	L	b1	Метрич. Дюйм.		a	b2	b3	e1	e2	d	(g)
			Метрич.	Дюйм.							
МИ.1330.06050	50	6,6	M6	1/4	10	20	8	10	20	M8	50
МИ.1330.08060	60	9	M8	5/16	12	25	10	13	22	M8	105
МИ.1330.10080	80	11	M10	3/8	15	30	12	15	30	M10	210
МИ.1330.12100	100	14,5	M12-M14	1/2	20	40	14	21	40	M12	465
МИ.1330.12125	125										590
МИ.1330.16125	125	18,5	M16-M18	5/8	25	50	18	26	45	M16	930
МИ.1330.16160	160										1200
МИ.1330.20160	160	22,5	M20-M22	3/4	30	60	22	30	60	M20	1710
МИ.1330.20200	200				30	60	22		80		2170
МИ.1330.20250	250				35	70	30		100		3885
МИ.1330.24160	160	26	M24	1	30	70	26	35	60	M24	1965
МИ.1330.24200	200				35	70	26		80		2920
МИ.1330.24250	250				35	70	26		100		3720
МИ.1330.24315	315				40	80	35		100		6435
МИ.1330.30250	250	33	M30	1 1/4	40	80	34	45	100	M24	4825
МИ.1330.30315	315				50				130		7665
МИ.1330.36400	400	43	M36-M42	1 1/2	58	100	43	100	150	M30	14490

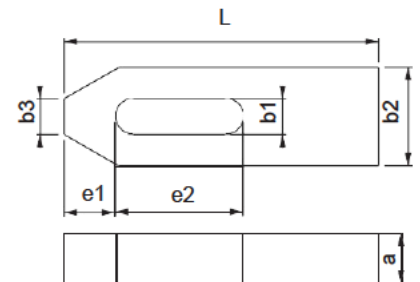


МИ.1330 Прямой прижим со вспомогательным отверстием

- Закаленный
- Черное покрытие

Артикул	L	b1	Метрич. Дюйм.		a	b2	b3	e1	e2	(g)		
			Метрич.	Дюйм.								
МИ.1350.06050	50	6,6	M6	1/4	10	20	8	10	20	60		
МИ.1350.08060	60	9	M8	5/16	12	25	10	13	22	110		
МИ.1350.10080	80	11	M10	3/8	15	30	12	15	30	185		
МИ.1350.12100	100	14,5	M12-M14	1/2	20	40	14	21	40	480		
МИ.1350.12125	125										610	
МИ.1350.16125	125	18,5	M16-M18	5/8	25	50	18	26	45	980		
МИ.1350.16160	160										1240	
МИ.1350.20160	160	22,5	M20-M22	3/4	30	60	22	30	60	1795		
МИ.1350.20200	200										80	2255
МИ.1350.24200	200										30	70
МИ.1350.24250	250	35	70	26	100	3875						
МИ.1350.30250	250	33	M30	1 1/4	40	80	34	45	100	4990		
МИ.1350.30315	315				50				130		7885	
МИ.1350.36400	400	43	M36-M42	1 1/2	60	100	43	100	150	14450		

Прямые прижимы



DIN 6314 МИ.1350 Прямой прижим

- Закаленный
- Черное покрытие

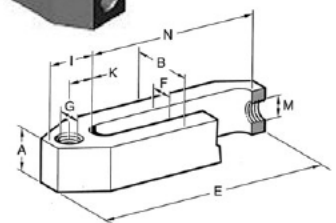
Артикул	A x B	E	F	G	I	K	M	N	Вес [g]
МИ.1355.12110	20x35	110	12,5	M12	21,5	11,5	M10	82	340
МИ.1355.16142	30x40	142	17,0	M16	28,0	15,0	M12	107	770
МИ.1355.20200	40x50	200	21,0	M20	38,0	21,0	M16	150	1800

МИ.1355 Прижим прямой

- Закаленный
- Черное покрытие



Прижим прямой



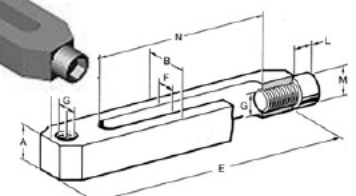
Артикул	A x B	E	F	G	I	K	L	M	N	Вес [g]
МИ.1356.12156	20x35,0	156	12,5	M12	30	20	12	18	106	600
МИ.1355.16196	30x45,5	196	17,0	M16	35	22	16	24	136	1400
МИ.1355.20298	40x60,0	298	21,0	M20	47	30	20	30	221	3900

МИ.1355 Прижим прямой (длинный) с цилиндрическим зажимным штифтом вкручивается в торец

- Закаленный
- Черное покрытие



Прижим прямой (длинный)

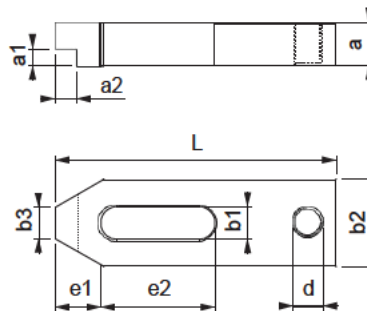




Артикул	L	b1	Метрич. Дюйм.		a	b2	a1xа2	b3	e1	e2	d	
МИ.1370.10080	80	11	M10	3/8	15	30	5x8	12	15	30	M10	180
МИ.1370.12100	100	14.5	M12-14	1/2	20	40	8x10	14	21	40	M12	410
МИ.1370.12125	125											590
МИ.1370.16125	125	18.5	M16-18	5/8	25	50	10x12.5	18	26	45	M16	910
МИ.1370.16160	160											1180
МИ.1370.20160	160	22.5	M20-22	3/4	30	60	12x15	22	30	60	M20	1575
МИ.1370.20200	200											2150
МИ.1370.24160	160	26	M24	1	30	70	12x15	26	35	60	M24	1800
МИ.1370.24200	200											2875
МИ.1370.24250	250											3500

МИ.1370 Прямой прижим со ступенькой и вспомогательным отверстием

- Используется в условиях ограниченного пространства
- Закаленный
- Черное покрытие



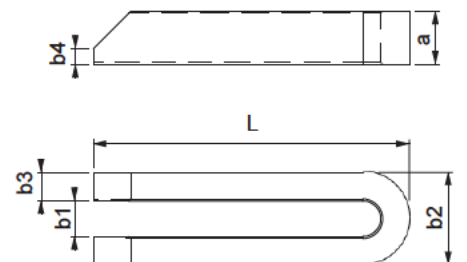
Артикул	L	b1	Метрич. Дюйм.		a	b2	b3	b4	
МИ.1390.06060	60	6.6	M6	1/4	12	19	6.2	3	65
МИ.1390.08080	80	9	M8	5/16	15	25	8	4	140
МИ.1390.10100	100	11	M10	3/8	20	30	9.5	5	240
МИ.1390.12125	125	14.5	M12-M14	1/2	25	38	12	6	700
МИ.1390.12160	160								915
МИ.1390.12200	200								1235
МИ.1390.16160	160	18.5	M16-M18	5/8	27	48	15	8	945
МИ.1390.16200	200								1215
МИ.1390.16250	250								2000
МИ.1390.20200	200	22.5	M20-M22	3/4	37	52	15	10	1650
МИ.1390.20250	250				37	62	20		2765
МИ.1390.20315	315				37	62	20		3510
МИ.1390.20500	500				47	62	20		7200
МИ.1390.24200	200	26	M24	1	37	66	20	10	2260
МИ.1390.24250	250				37				2740
МИ.1390.24315	315				37				3515
МИ.1390.24500	500				47				7100
МИ.1390.30250	250				33				M30
МИ.1390.30315	315	47	73	20		4190			
МИ.1390.30400	400	47	73	20		5735			
МИ.1390.30600	600	46	73	20		8455			
МИ.1390.301000	1000	57	93	30		28000			
МИ.1390.36400	400	40	M36	1 1/2	57	100	30	12	10800
МИ.1390.36600	600								16500
МИ.1390.42600	600	43	M42	1 1/2	77	123	40	12	28800

DIN 6315B

МИ.1390 Раздвоенный прижим

- Закаленный
- Черное покрытие

Раздвоенные прижимы



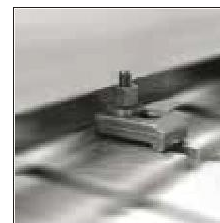
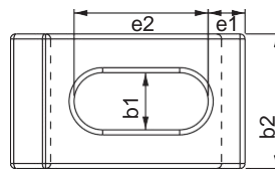
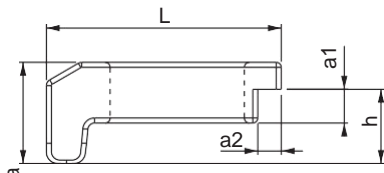


Артикул	L	b1			a	b2	a1xа2	e1	e2	h	
			Метрич	Дюйм.							
МИ.1387.12070	70	13	M12	1/2	21.5	40	8x6	11	40	14	255
МИ.1387.16070	70	17	M16	5/8	29.5	40	10x7	11	40	22	290

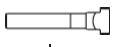



МИ.1387 Плоский скользящий прижим

- Удобен для работы без поддержки
- Закаленный
- Черное покрытие



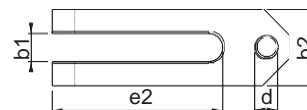
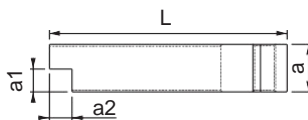
Раздвоенные прижимы

Артикул	L	b1			a	e2	a1xа2	b2	d	
			Метрич.	Дюйм						
МИ.1400.10100	100	11	M10	3/8	20	70	10x10	30	M10	260
МИ.1400.12125	125	14.5	M12-14	1/2	25	90	12x12	40	M12	565
МИ.1400.16160	160	18.5	M16-18	5/8	30	110	15x15	50	M16	1235
МИ.1400.20200	200	22.5	M20-22	3/4	40	135	20x20	60	M20	2460

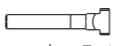



МИ.1400 Раздвоенный прижим со ступенькой и вспомогательным отверстием

- Удобен для использования в ограниченном пространстве
- Закаленный
- Черное покрытие



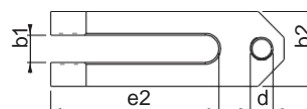
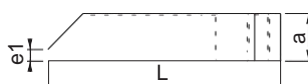
Раздвоенные прижимы

Артикул	L	b1			a	e1	e2	b2	d	
			Метрич.	Дюйм						
МИ.1410.10100	100	11	M10	3/8	20	5	70	30	M10	260
МИ.1410.12125	125	14.5	M12-	1/2	25	6	90	40	M12	560
МИ.1410.16160	160	18.5	14M16-	5/8	30	8	110	50	M16	1230
МИ.1410.20200	200	22.5	18	3/4	40	10	135	60	M20	1490



МИ.1410 Раздвоенный прижим со вспомогательным отверстием

- Закаленный
- Черное покрытие



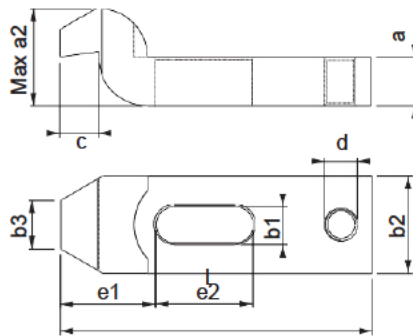


Артикул	L	b1	Метрич. Дюйм.		a	a2	b2	b3	c	e1	e2	d	g
			Метрич.	Дюйм.									
МИ.1450.06060	60	6.6	M6	1/4	10	20	20	10	8	20	20	M8	80
МИ.1450.08080	80	9	M8	5/16	12	24	25	12	9	25	25	M8	170
МИ.1450.10100	100	11	M10	3/8	15	30	30	15	12	32	32	M10	245
МИ.1450.12125	125	14.5	M12-M14	1/2	19	40	38	20	16	40	40	M12	600
МИ.1450.16125	125	18.5	M16-M18	5/8	24	50	48	25	20	49	40	M16	925
МИ.1450.16160	160										50		1205
МИ.1450.20160	160	22.5	M20-M22	3/4	29	58	58	30	24	55	55	M20	1705
МИ.1450.20200	200										70		2145
МИ.1450.24160	160	26	M24	1	33	70	70	35	28	53	55	M24	2110
МИ.1450.24200	200									72			3070
МИ.1450.24250	250									72			3710
МИ.1450.30250	250									80			M24
МИ.1450.30315	315	100	7050										

DIN 6316

МИ.1450 Z-образный прижим со вспомогательным отверстием

- Удобен для зажима в пазах на различной высоте
- Закаленный
- Черное покрытие



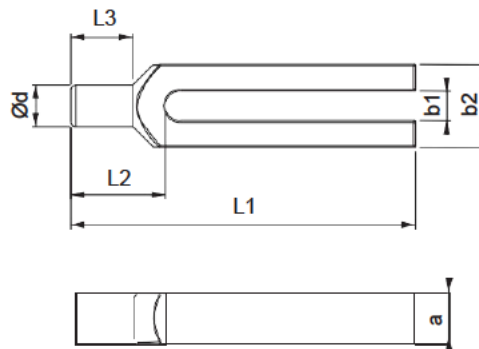
Вилочные прижимы

Артикул	L1	b1	Метрич. Дюйм.		a	b2	Ød	L2	L3	g
			Метрич.	Дюйм.						
МИ.1470.08100	100	9	M8	5/6	15	30	12	30	18	180
МИ.1470.10125	125	11	M10	3/8	20	30	16	36	24	290
МИ.1470.12160	160	14.5	M12-M14	1/2	25	40	20	45	30	715
МИ.1470.12200	200									815
МИ.1470.16200	200	18.5	M16-M18	5/8	30	50	24	55	36	1210
МИ.1470.16250	250									1550
МИ.1470.20250	250	22.5	M20-M22	3/4	40	60	30	65	45	2680
МИ.1470.20315	315									3435
МИ.1470.24250	250	26	M24	1	40	70	38	80	56	3060
МИ.1470.24315	315									4120
МИ.1470.30315	315	34	M30	11/4	50	80	45	85	56	5600
МИ.1470.30400	400									7135

DIN 6315C

МИ.1470 Вилочный прижим с головкой

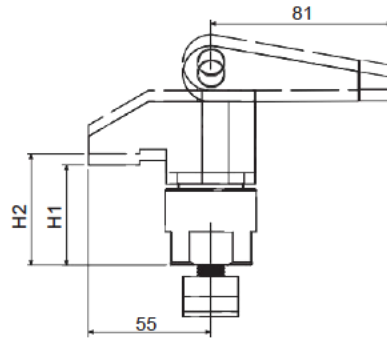
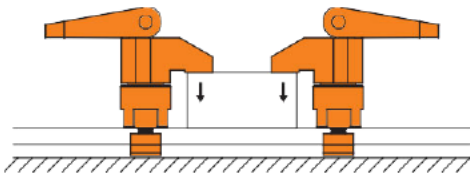
- Фиксирует заготовки в отверстиях с помощью головки
- Закаленный
- Черное покрытие





Артикул		H1 - H2 (mm)	Сила прижима Kgf	
МИ.1472.02530	14-16-18-20-22	25 - 30	1000	1000
МИ.1472.03035		30 - 35	1000	1150
МИ.1472.03540		35 - 40	1000	1225
МИ.1472.04045		40 - 45	1000	1245
МИ.1472.04550		45 - 50	1000	1275

МИ.1472 Фиксируемый прижим
 • Закаленный
 • Черное покрытие



Пружинные упоры

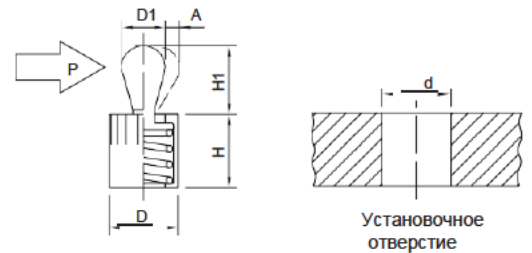
Артикул	P(N)	D	H (0 -1)	D1	H1	A Перемещение	d (+0.1 0)	
МИ.1473.06001	76	10	11	6	10.7	1	10	4
МИ.1473.08001	102	12	13	8	13.9	1.3	12	8
МИ.1473.10001	204	16	17	10	16.7	1.6	16	16
МИ.1473.06002	76	10	11	6	10.7	1	10	4
МИ.1473.08002	102	12	13	8	13.9	1.3	12	8
МИ.1473.10002	204	16	17	10	16.7	1.6	16	16

МИ.1473 Пружинный упор

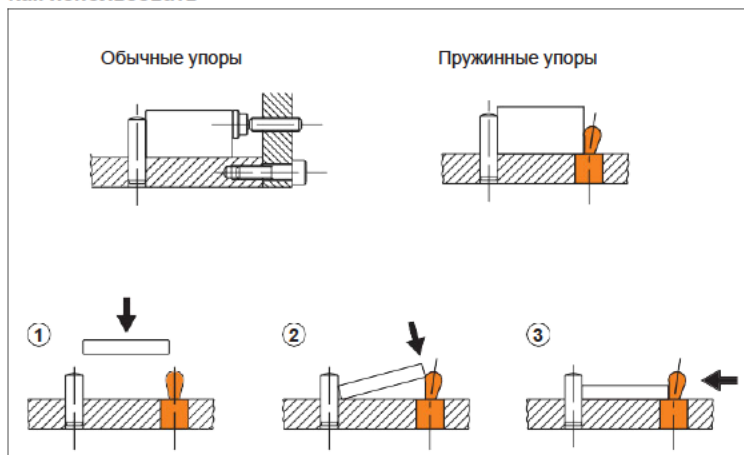
• Идеально для прижима низкопрофильных заготовок

Примечания:

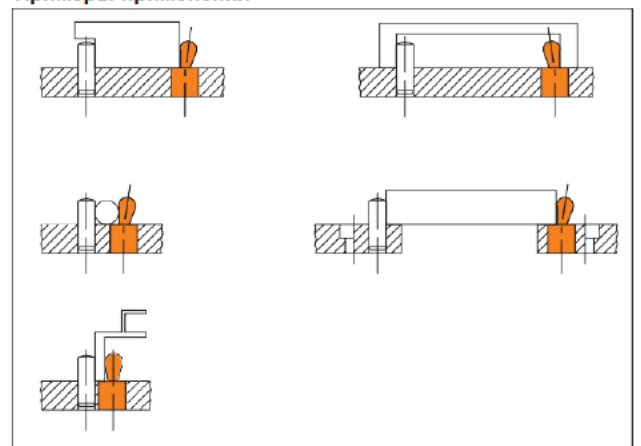
- Указанное значение "P" обозначает минимальное усилие, необходимое для перемещения упора
- Термостойкость: 90 °C



Как использовать



Примеры применения





Артикул	Зажимное усилие [kN]	Вращающий момент [Nm]	Паз	G	H	Вес [g]
МИ.1471.141290	15	70	14	M12	10-45	790
МИ.1471.1812110	15	70	18	M12	20-35	840
МИ.1471.2216142	25	170	22	M16	30-45	2126
МИ.1471.2216200	25	170	22	M16	20-80	4100
МИ.1471.2820200	50	320	28	M20	40-53	5000



Таблица размеров

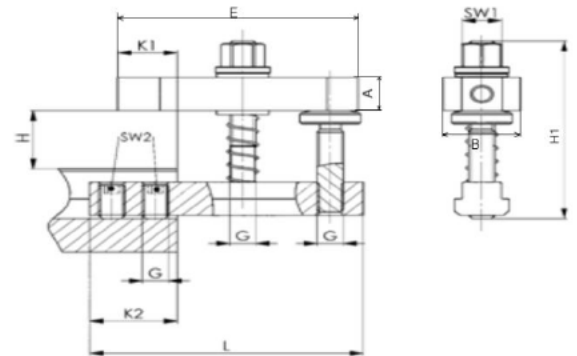
Артикул	A	B	E	H1	L	K1	K2	SW1	SW2
МИ.1471.141290	12	30	90	115	125	20	40	18	6
МИ.1471.1812110	20	35	110	105	125	27	40	18	6
МИ.1471.2216142	30	40	142	168	165	35	55	24	8
МИ.1471.2216200	30	40	200	217	225	70	66	24	8
МИ.1471.2820200	40	50	200	206	255	33	85	30	10

МИ.1471 Прихват прямой

- Улучшенная сталь.
- Плавная регулировка.
- Защитное покрытие черное хим. окс
- Твердость HRC 45-48
- Размеры прихвата, опоры и штифтов см.: МИ.1340; МИ.1490; МИ.1690

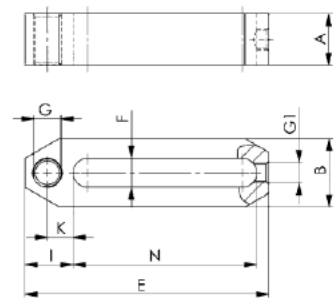
Примечание:

Прихват для зажима за пределами инструментального стола. Используется при зажиме больших заготовок или инструмента, при использовании которых нет места для зажима элементов на столе.



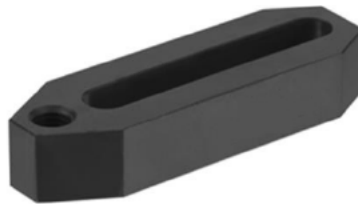
Прихваты прямые

Артикул	Размер	A x B	E	F	G	G1	I	K	N	Вес [g]
МИ.1340.123090	12	12x30	90	13,0	M12	M10	20,5	10,5	60	190
МИ.1340.2035110	12	20x35	110	13,0	M12	M10	21,5	11,5	82	340
МИ.1340.3040142	16	30x40	142	17,0	M16	M12	28,0	15,0	107	770
МИ.1340.3040200	16	30x40	200	17,0	M16	M16	31,5	14,5	157	1200
МИ.1340.4050200	20	40x50	200	21,0	M20	M16	38,0	21,0	150	1800

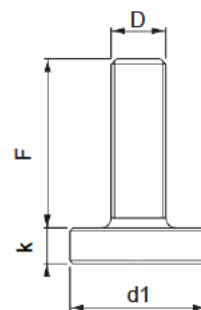


МИ.1340 Прихват прямой

- Улучшенная сталь.
- Защитное покрытие черное хим. окс
- Твердость HRC 45-48



Артикул	D x F	d1	k	Вес [g]
МИ.1490.08032	M8x32	25	8	40
МИ.1490.10042	M10x42	30	8	60
МИ.1490.12050	M12x50	36	10	110
МИ.1490.12095	M12x95	36	10	150
МИ.1490.16062	M16x62	45	13	240
МИ.1490.16097	M16x97	45	13	285
МИ.1490.16117	M16x117	45	13	310
МИ.1490.20062	M20x62	50	13	320
МИ.1490.20097	M20x97	50	13	390
МИ.1490.20117	M20x117	50	13	430
МИ.1490.24081	M24x81	50	14	445
МИ.1490.24116	M24x116	50	14	555
МИ.1490.30180	M30x180	70	24	1650



Опорные винты



МИ.1490 Опорный винт

- Улучшенная сталь. Класс прочности 8.8
- Защитное покрытие черное хим. окс
- Совместим со всеми регулируемыми прихватами